

Mitwirken + Mitgestalten

Netzwerk Integriertes Wohnen e.V.

Realisierung der Wohntage...

- Konzeption der Wohntage Lebensraum
- Vernetzung aktiver Helfer in der Sterbebegleitung
- Organisation gesundheitsorientierter Angebote rund um das Thema Leben und Sterben
- Mitgestalten: Mitmachen oder Spenden

Mithelfen

Arzt- oder Heilpraktikerpraxis und Pflegedienst

- mit Interesse an Palliativ Care Betreuung
- Erwerben und Betreiben der Praxis im Hochparterre der Baugruppe Suedwestsonne
- Zusammenarbeit mit dem Netzwerk Integriertes Wohnen eV und dem Ambulanten Bodhicharya Hospiz

So können Sie das Projekt unterstützen:

- Spendenbeiträge in jeder Höhe
- zinsgünstige Privatdarlehen oder Kleinbürgschaften
- Aktive Mitarbeit im Netzwerk
- Erwerben und Betreiben einer Praxis mit Interesse an Palliative Care Arbeit

Spendenkonto:

Netzwerk Integriertes Wohnen (NIWo e.V.)
Konto: 1104 447 100
BLZ: 430 60967
GLS-Gemeinschaftsbank eG

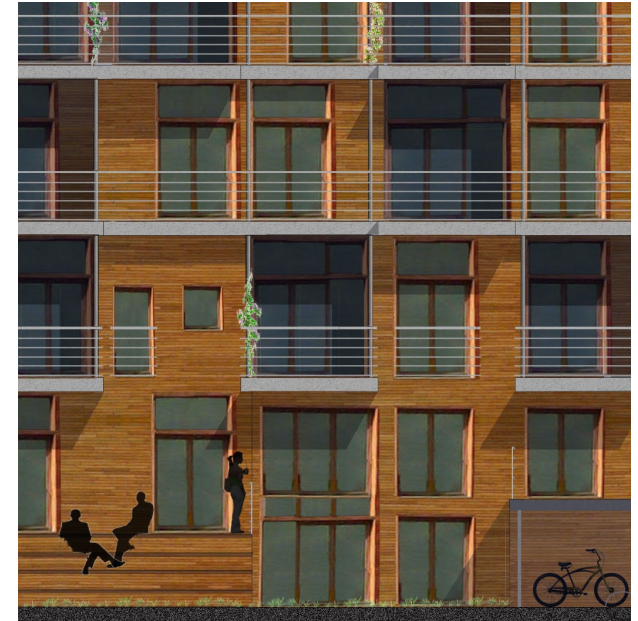
Der NIWo e.V ist als gemeinnützig anerkannt, Spenden können steuerlich geltend gemacht werden. Für Zuwendungsbestätigungen teilen Sie uns bitte Ihre Adresse mit. Für Spenden bis 200€ gilt der Überweisungsbeleg als Nachweis.

Informationen & Kontakt:

- www.niwo-berlin.de
- info@niwo-berlin.de
- Brigitte Henschke, Tel:030-34504711
- Inka Drohn, 030-21238551

Netzwerk Integriertes Wohnen (NIWo e.V.):

Verein für selbstbestimmtes Wohnen
und Leben bis zuletzt e.V
c/o Bodhicharya eV
Kinzigstraße 29 in 10247 Berlin



Lebensraum in der Baugruppe „Suedwestsonne“

EINLADUNG

- **mitgestalten**
- **mitwirken**
- **mithelfen**

einen **gemeinschaftsorientierten Lebensraum** für lebensbedrohlich erkrankte Menschen gemeinsam errichten

Wer?

Netzwerk Integriertes Wohnen e.V.

Verein für selbstbestimmtes
Wohnen und Leben bis zuletzt e.V.

www.niwo-berlin.de

Wo?

Berlin-Friedrichshain

Mitgestalten

Netzwerk Integriertes Wohnen e.V.

Verein für selbstbestimmtes Wohnen und Leben bis zuletzt eV (NIWo e.V.)

Aktivitäten + Ziele des Netzwerkes:

- Konzeption und Koordination der Wohntage Lebensraum: Selbstbestimmtes und gemeinschafts-orientiertes Wohnen für lebensbedrohlich erkrankte Menschen
- Organisation und Vermittlung von Beratungs- und Betreuungsangeboten
- kreative Trauerarbeit
- Koordination und Organisation gesundheitsorientierter Angebote rund um das Thema Leben und Sterben
- Vernetzung von Menschen und Institutionen, die in der Sterbebegleitung arbeiten

Der NIWo eV konzipiert und realisiert die nachfolgend beschriebene Wohntage.

Als Netzwerk wollen wir auch Menschen und Institutionen zusammenführen, die in der Sterbebegleitung arbeiten.

Gestalten Sie das Netzwerk mit!

- Mitmachen und dabei sein
- Spenden in jeder Höhe
- Sprechen Sie uns an!

Mitwirken

Gemeinschaftsorientierte Wohntage für lebensbedrohlich erkrankte Menschen



Das Netzwerk integriertes Wohnen eV konzipiert eine behindertengerechte Wohntage mit fünf Appartements, die um einen Gemeinschaftsbereich angeordnet sind, der Küche, Wohn- und Essraum, Pflegebad und einen großzügigen Balkon umfaßt.

Menschen, die schweres Leid durch Krankheit erfahren, erleben häufig aufgrund körperlicher Einschränkungen auch eine soziale Isolation. Das Netzwerk schafft eine Wohnsituation mit einer Einbettung in ein soziales Umfeld, das Geborgenheit bietet und Mitmenschen von denen man sich angenommen und verstanden fühlt.

Das Projekt „Integriertes Wohnen“ richtet sich an Menschen, oft auch junge Menschen, die lebensbedrohlich erkrankt sind. Es bildet kein betreutes Wohnen, keine Pflegewohnung und kein stationäres Hospiz. Es stellt Versorgungsangebote zur Verfügung, über deren Nutzung jeder Bewohner frei entscheiden kann.

Mithelfen

„Palliativcare“~Arzt oder ~HeilpraktikerIn gesucht

- für Erwerb und Einrichtung einer Praxis im Hochparterre der Baugemeinschaft Suedwestsonne
- Mitbetreuung der Wohntage „Lebensraum“

Einrichtung eines Pflegedienstes

- Nutzung der Vereinsräume des NIWo eV
- Mitbetreuung der Wohntage der Lebensraum GbR
- Zusammenarbeit mit dem Netzwerk Integriertes Wohnen eV und dem Ambulanten Bodhicharya Hospiz
- Interessierte Pflegedienste bitten wir um Kontaktaufnahme

NIWO + Lebensraum: Umfeld

Die Ziele des Netzwerkes basieren auf der buddhistischen Ethik. Die GründerInnen sind Mitglieder des Bodhicharya e.V., der seine Wurzeln im Tibetischen Buddhismus hat. Es steht allen Menschen offen.

Es entsteht in der Baugruppe Suedwestsonne mitten in Berlin-Friedrichshain, einem lebendigen Kiez, in der Nachbarschaft des Buddhistischen Zentrums für Frieden und Verständigung Bodhicharya eV, mit einem dichten Programm an spirituellen, kulturellen und sozialen Angeboten, wie z.B. dem ambulanten Hospizdienst, der ehrenamtlich und ambulant Menschen in der Lebensendphase und deren Angehörige begleitet und berät sowie fortlaufend neue ehrenamtliche HospizbegleiterInnen ausgebildet.

www.suedwestsonne.de / www.bodhicharya.de