

Steig ein!

Die Baugemeinschaft Südwestsonne sucht weiterhin aufgeschlossene Menschen, gerne auch junge Familien, die Interesse haben, gemeinsam ein Mehrfamilienhaus zu errichten.

In der 2. bis 5. Etage entstehen Wohnungen, für die unteren Etagen gibt es ein Gesamtkonzept des Vereins "Netzwerk Integriertes Wohnen. Verein für selbstbestimmtes Wohnen und Leben bis zuletzt" (NiWo e.V.). Es sollen dort Bereiche für integriertes Wohnen geschaffen werden, sowie die Geschäftsstelle des Vereins. Die Praxisräume im EG werden im Idealfall das Angebot zum integrierten Wohnen unterstützen und erweitern.

Zeitplanung

Baugenehmigung: Juni 2010

Reservierungen sind laufend möglich.

Ausführungsplanung: ab April 2010

Baubeginn: Ende 2010

Einzug: Ende 2011

So soll es werden:

ruhig Die Gartenseite ist nach Südwesten orientiert. Von den Balkonen wird es in Zukunft über den eigenen Garten hinweg einen unverbaubaren Blick auf den hier neu entstehenden Tempel des Buddhistischen Zentrums geben. Direkt am Garten soll ein Gemeinschaftsraum angegliedert sein, den die Hausbewohner zusammen nutzen.

flexibel Willkommen sind Menschen jeder Altersstufe, gerne Familien mit Kindern. Es wird einen behindertengerechten Fahrstuhl bis ins oberste Geschoss geben. Die Bauweise mit Stahlbetonskelettkonstruktion gewährt eine hohe Flexibilität in der Grundrissgestaltung.

ökologisch Auf die Verwendung ökologischer Baustoffe für Innenausbau und die Fassade wird Wert gelegt, genauso wie auf den sinnvollen Einsatz alternativer und ressourcenschonender Energiequellen (KfW 55-Effizienzhaus).

Lage

Das Grundstück liegt in einer ruhigen Parallelstraße zur Frankfurter Allee, Nähe Wismarer Platz - Scharnweberstraße Höhe Kinzigstraße, Berlin-Friedrichshain.

Kosten

Gesamtbaukosten ca. 2.200 €/qm

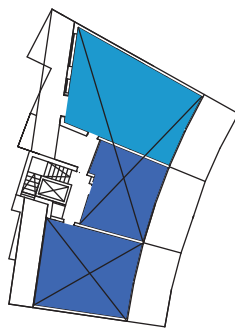
Planung und Kontakt

ARCHID - Inka Drohn (Kinzigstraße 25, Berlin)

Die Zusammenarbeiter - Christian Schöningh, Angelika Drescher

030-65798473 - sws@zusammenarbeiter.de

www.suedwestsonne.de



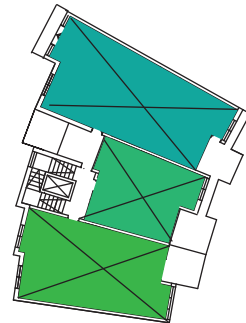
DG

belegt
belegt



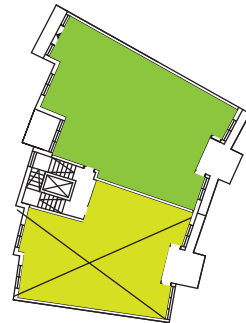
4. OG

belegt
belegt
belegt



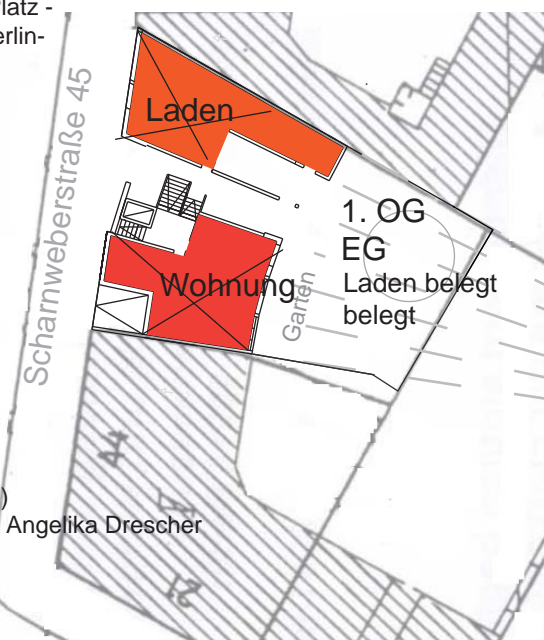
3. OG

belegt
belegt
belegt



2. OG

frei
belegt



Laden

Wohnung

1. OG

EG
Laden belegt
belegt



Interessenten

für Wohnen und Gewerbe:

bitte wenden Sie sich an uns und erfragen Sie den aktuellen Stand der noch zu vergebenden Flächen.

Wohnungen

ca 1200 qm (2. - 5 OG)

7 - 10 Eigentums-Wohnungen zwischen 50 und 200 qm

(hier Beispiele für Wohnungszuschnitte)

In Gartennähe sind Gemeinschaftsflächen vorgesehen, Der Garten wird gemeinsam genutzt.

Integriertes Wohnen

Kleinstwohnungen mit Gemeinschaftsbereich (1.OG)

Geschäftsstelle Verein "Netzwerk Integriertes Wohnen" (EG)

(Spenden und Unterstützung in jeder Hinsicht sehr willkommen)

Wohnen/ Gewerbe

Ladenräume (EG)

Maissonettewohnung EG

Nachbarschaft: buddh. Zentrum

Stand Juni 2010

Baugruppe Südwestsonne